

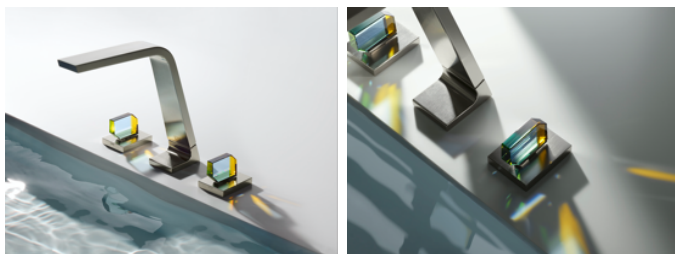
Bildunterschriften:

Faszination Glas:

Dornbracht interpretiert die Armaturenserie CL.1 mit Kristallgriffen

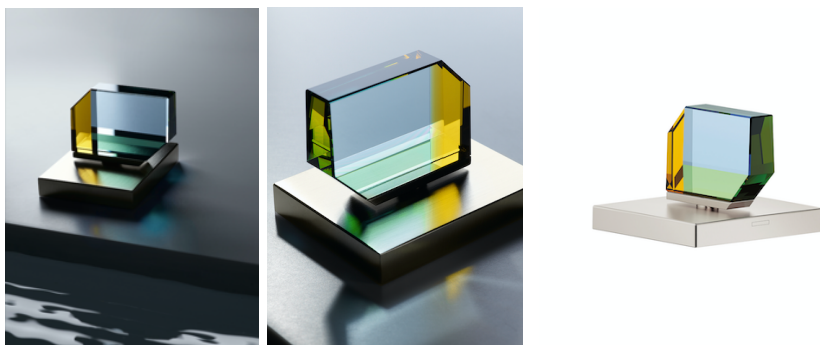
Produktkonzept und -design: Sieger Design

Creative Direction: Mike Meiré



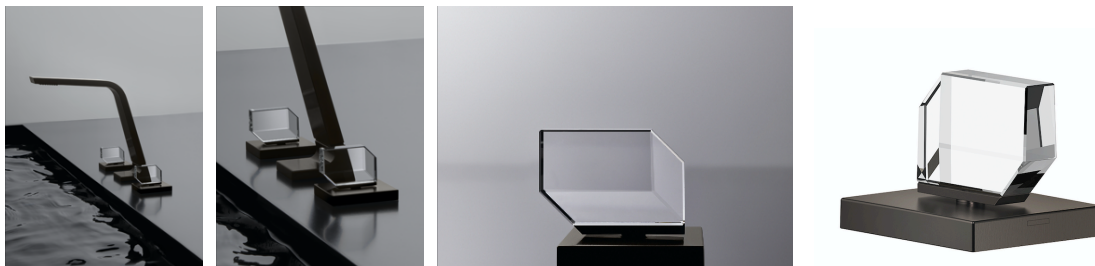
01a-b_Dornbracht_CL1.jpg

Mit hochwertigen Griffen aus Swarovski® Kristall interpretiert Dornbracht die Armaturenserie CL.1 in neuer Materialität. Die transparente Optik setzt neue Maßstäbe in der Oberflächengestaltung und akzentuiert Licht als zusätzliche Gestaltungsebene. Drei neue Griffvarianten aus mehrfarbigem oder klarem Kristall verleihen dem Badambiente eine extravagante Ästhetik.



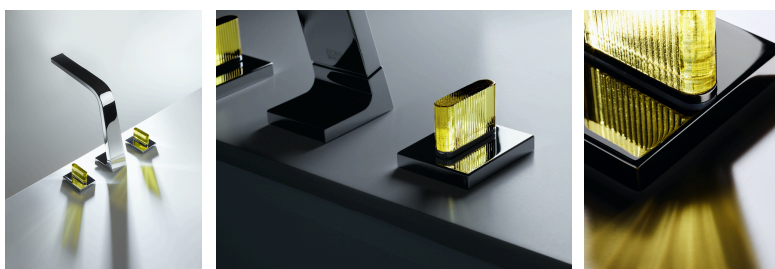
02a-c_Dornbracht_CL1.jpg

Skulptur-Charakter: Die Griffe aus mehrfarbigem Kristall von Swarovski besitzen eine edle und skulpturale Optik, die aus dem Bereich Architektur inspiriert ist. Ihre Haptik ist gleichermaßen makellos wie markant. Je nach Blickpunkt und Beleuchtung ergeben sich – auch in Kombination mit der Oberfläche Platin matt – immer wieder neue, spannungsvolle Effekte mit mehrfarbigen Lichtreflexen.



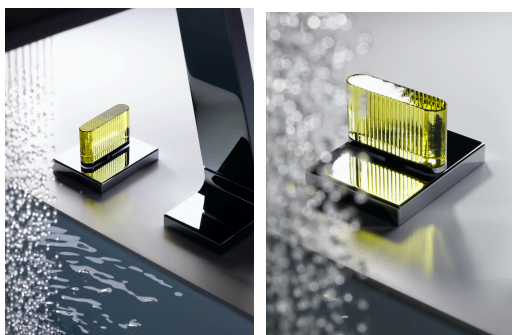
03a-d_Dornbracht_CL1.jpg

Edle Transparenz: Die asymmetrischen Griffe vermitteln in der klaren Kristallvariante eine zurückhaltende Eleganz. Einen spannungsvollen Kontrast zur transparenten Optik bildet die neue dunkle Oberflächenvariante Dark Platinum matt. Ihr seidenmatter Farbton mit leichtem Bürstenstrich wirkt warm, weich und erdend und setzt einen archaisch anmutenden Akzent im Bad. In der Komposition mit den Kristallgriffen entsteht daraus eine elegante und harmonische Gesamtoptik.



04a-d_Dornbracht_CL1.jpg

Fashion Statement: Einen futuristischen Akzent setzt die gelbgrüne, filigrane Riffelung, die einer textilen Materialität nachempfunden ist. Der taktile wie optische Kontrast zwischen Armatur-Oberfläche und Griff-Struktur stellt der dynamischen Formensprache von CL.1 einen überraschend emotionalen Twist zur Seite. In Kombination mit der Oberfläche in Chrom bringt diese Komposition ein expressives Moment in zeitgenössische Bäder.



05a-b_Dornbracht_CL1.jpg

Für CL.1 wurde ein eigenes Sprayface entwickelt, das die Hände mit 40 weichen Einzelstrahlen auf besonders sanfte Weise umspült. Dabei zeichnet es sich mit einem Durchfluss von nur 3,9 Litern pro Minute durch einen sparsamen Wasserverbrauch aus.